

ทิศทาง นโยบาย การพัฒนาระบบบริการสุขภาพ สาขาโรคหัวใจ เขตสุขภาพที่ 8

รพ. เลย์
Cath Lab



รพ. สกลนคร
Level 1 ปี 2563-64

- ผ่าตัดหัวใจเด็ก
- เป็นสถาบันหลักฝึกอบรม
- มีการจัดการสารสนเทศ
- มีผลงานวิจัย

โรงพยาบาลอุดรธานี
Excellence Center Level 1+
ปี 2570

- รักษาโรคหัวใจเด็ก
- ผ่าตัดหัวใจเด็ก
- ตรวจรักษากระแสไฟฟ้าหัวใจ
- เป็นแม่ข่ายและศูนย์รับผู้ป่วยซับซ้อน
- เป็นสถาบันหลักฝึกอบรมทุกสาขา
- มีผลงานวิจัยระดับชาติ/นานาชาติ
- มีห้องพิเศษผู้ป่วยโรคหัวใจ

รับรอง PNC ทั้งเขต ปี 65
ปี 62 สกลนคร
ปี 63 Re-accreditation อุดรธานี
ปี 63-64 หนองคาย เลย์ บึงกาฬ
ปี 65 หนองบัวลำภู นครพนม

แผนพัฒนาระบบบริการสุขภาพสาขาโรคหัวใจ เขตสุขภาพที่ 8

SD H1	ให้ยาละลายลิ่มเลือด (STEMI) A-F2
SD H2	ผ่าตัดหัวใจ A
SD H3	ขยายหลอดเลือดหัวใจ (PPCI) A
SD H4	Warfarin clinic A-F2
SD H5	HF clinic A,S

Open heart surgery เป้าหมาย A 2 แห่ง =100% (ปี 61)
 Warfarin clinic เป้าหมาย A-F2 =100% (ปี 60)
 HF clinic เป้าหมาย A,S = 100% (ปี 64)

Cath lab
 รพ. เลย ปี 67



HF clinic	
เลย	ปี 59
หนองบัว	ปี 60
นครพนม	ปี 62
หนองคาย	ปี 63
บึงกาฬ	ปี 64

STEMI/NSTEMI (ปี 57)
 Open heart surgery (ปี 56)
 Warfarin clinic (ปี 56)
 HF clinic (ปี 58)
 รักษาโรคหัวใจเด็ก (ปี 63)
 EP ปี 65

STEMI/NSTEMI (ปี 62)
 Cath lab (ปี 60)
 Open heart surgery (ปี 61)
 Warfarin clinic (ปี 60)
 HF clinic (ปี 57)
 EP ปี 61

จังหวัด	หน่วยงาน	ครุภัณฑ์			ปีงบประมาณที่จะดำเนินการ (กรุณาเติม*)			
					หน่วย นับ	งบประมาณ (ล้านบาท)	2563	2564
อุดรธานี	รพ.อุดรธานี	เครื่องตรวจหัวใจด้วยคลื่นเสียงสะท้อนระบบ 4 มิติ (4-D Echocardiography) (Echo เครื่องใหญ่ (4 มิติ 4D))	2	14.000	14.000			
อุดรธานี	รพ.อุดรธานี	เครื่องกรอความถี่สูงสำหรับหลอดเลือดโคโรนารี (Rotablator)	1	2.000	2.000			
อุดรธานี	รพ.อุดรธานี	เครื่องตรวจหัวใจด้วยคลื่นเสียงความถี่สูงแบบ เคลื่อนที่ (Mobile Echo)	3	7.500	7.500			
อุดรธานี	รพ.อุดรธานี	เครื่องช่วยทำงานของหัวใจชนิดใช้บอลูนใน หลอดเลือดแดงเอออร์ตา (IABP)(intra Aortic Ballon Pump)	4	10.000	10.000			
อุดรธานี	รพ.อุดรธานี	เครื่องติดตามการทำงานของหัวใจและ สัญญาณชีพระบบรวมศูนย์ไม่น้อยกว่า 8 เตียง (Central monitoring 8 เตียง)	2	8.000	8.000			
อุดรธานี	รพ.อุดรธานี	เครื่องปั่นแยกเม็ดเลือดเพื่อถ่ายคืน (Cell caver)	1	2.060	2.060			
อุดรธานี	รพ.อุดรธานี	เครื่องติดตามวัดปริมาณเลือดออกจากหัวใจ ชนิด Non-Invasive (เครื่องวัด Cardiac out put)	1	1.000	1.000			
อุดรธานี	รพ.อุดรธานี	เครื่องกระตุ้นไฟฟ้าหัวใจชนิด Biphabic พร้อม ภาควัดออกซิเจนในเลือด	3	1.050	1.050			
อุดรธานี	รพ.อุดรธานี	เครื่องช่วยหายใจชนิดควบคุมด้วยปริมาตรและความดัน	2	1.700	1.700			
อุดรธานี	รพ.อุดรธานี	เครื่องตรวจหัวใจด้วยคลื่นเสียงความถี่สูงชนิด ความคมชัดสูงไม่น้อยกว่า 2 หัวตรวจ (Echo)	2	11.000	11.000			
อุดรธานี	รพ.อุดรธานี	เครื่องวัด oxygen saturation แบบ mobile สำหรับเด็ก	1	0.060	0.060			
อุดรธานี	รพ.อุดรธานี	เครื่องวัดเวลาการแข็งตัวของเลือด(ACT)	1	0.380	0.380			

อุดรธานี	รพ.อุดรธานี	เครื่องช่วยหายใจชนิดควบคุมด้วยปริมาตรและความดันเคลื่อนย้ายได้(respiratory mobile)	3	1.350	1.350			
อุดรธานี	รพ.อุดรธานี	เครื่องติดตามการทำงานของหัวใจและสัญญาณชีพอัตโนมัติ (Patient monitor แบบเคลื่อนที่)	2	0.600	0.600			
อุดรธานี	รพ.อุดรธานี	ลู่วิ่งไฟฟ้า (treadmill)	1	0.450	0.450			
อุดรธานี	รพ.อุดรธานี	เครื่องกระตุ้นหัวใจชนิดชั่วคราว (temporary pacemaker)	4	0.600	0.600			
อุดรธานี	รพ.อุดรธานี	เครื่องควบคุมอุณหภูมิร่างกาย Hypo-Hyperthermia สำหรับผู้ใหญ่	2	3.000	3.000			
อุดรธานี	รพ.อุดรธานี	เครื่องฉีดสี (injector)	1	3.000	3.000			
อุดรธานี	รพ.อุดรธานี	เครื่องตรวจหัวใจด้วยคลื่นเสียงความถี่สูงแบบเคลื่อนที่ (Mobile Echo)	2	5.000	5.000			
อุดรธานี	รพ.อุดรธานี	เครื่องตรวจหลอดเลือดหัวใจด้วยคลื่นแสงชนิดใช้ในห้องตรวจสวนหัวใจ(OCT: Optical Coherence Tomography)	1	6.180	6.180			
อุดรธานี	รพ.อุดรธานี	เครื่อง monitor transport แบบวัด BP ได้	2	4.000	4.000			
อุดรธานี	รพ.อุดรธานี	บันไดขึ้น-ลง แบบอิสระ 10 ชั้น	1	0.050	0.050			
อุดรธานี	รพ.อุดรธานี	กริ่งเรียกเมื่อมีภาวะฉุกเฉิน	1	0.005	0.005			

แผนคน

แผนคน สาขาหัวใจ

H3 บริการขยายหลอดเลือดหัวใจ (Primary Percutaneous Cardiac Intervention - PPCI)														
Minimum Standard Requirements	จำนวน	S (รพ.เลย)					แผน 5 ปี (2563 - 2568)							
		เกณฑ์ [1]	มีจริง [2]	ส่วนขาด [3]= 1-2	ทดแทน [4]	ความต้องการ 3+4	63	64	65	66	67	68	รวม	
จังหวัดเลย														
1.บุคลากร														
-อายุรแพทย์โรคหัวใจตรวจหัวใจโดยใช้เครื่องมือภายนอกร่างกาย (NonInvasive)	4 คน	4	2	2		2				1		1	2	
-อายุรแพทย์โรคหัวใจ สวนหัวใจและหลอดเลือดหัวใจ (Interventionist)	4 คน	4	0	4		4			1	1	1	1	4	
-กุมารแพทย์โรคหัวใจตรวจหัวใจโดยใช้เครื่องมือภายนอกร่างกาย (NonInvasive)	1 คน	1	0	1		1			1				1	
-กุมารแพทย์โรคหัวใจ สวนหัวใจและหลอดเลือดหัวใจ (Interventionist)	1 คน	1	0	1		1				1			1	
-แพทย์ / นักกายภาพบำบัด	2 คน	2	1	1		1			1				1	
-พยาบาลห้องตรวจพิเศษ	2 คน	2	0	2		2		1	1				2	
-พยาบาลหอผู้ป่วยวิกฤตโรคหัวใจ (8เตียง)	32 คน	32	0	32		32			16			16	32	
-พยาบาลหอผู้ป่วยกึ่งวิกฤตโรคหัวใจ(18เตียงและVIP4ห้อง)	20คน	20	0	20		20			20				20	
-พยาบาลเฉพาะทาง Nurse case manager	3 คน	3	1	2		2	1		1				2	
-พยาบาลห้องตรวจสวนหัวใจ Cath Lab (2ทีม)	8 คน	8	0	8		8			4	2		2	8	

-นักเทคโนโลยีหัวใจและ ทรวงอก และหรือพยาบาล (ห้องตรวจพิเศษห้องตรวจ สวนหัวใจ และ perfusionist)	4 คน	4	0	4		4			2	2	2	2	8
แผนส่งอบรมเฉพาะทาง													
ส่งอบรมพยาบาลเฉพาะทาง วิกฤตโรคหัวใจ	32	21	0	21		21		4	4	5	4	4	21
ส่งพยาบาลอบรมฝึก ปฏิบัติงานห้องตรวจสวน หัวใจ	4	4	0	4				2	2				4
อบรมวิสัญญีพยาบาล / แพทย์								2/2	2/2				

แผนคนสาขาโรคหัวใจ เขตสุขภาพที่ 8

H3 บริการขยายหลอดเลือดหัวใจ (Primary Percutaneous Cardiac Intervention :PPCI)

จังหวัดเลย

กลุ่มแพทย์

- อายุรแพทย์โรคหัวใจตรวจหัวใจโดยใช้เครื่องมือภายนอก
ร่างกาย (NonInvasive)
(เกณฑ์ 4 คน มี 2 คน ชาย 2 คน แผน ปี 66=1,
68=1)
- อายุรแพทย์โรคหัวใจ สวนหัวใจและหลอดเลือดหัวใจ
(Interventionist)
(เกณฑ์ 4 คน มี 0 คน ชาย 4 คน แผน ปี 65=1
,66=1 ,67=1,68=1)
- กุมารแพทย์โรคหัวใจตรวจหัวใจโดยใช้เครื่องมือภายนอก
(NonInvasive)
(เกณฑ์ 1 คน มี 0 คน ชาย 1 คน แผน ปี 65=1)
- กุมารแพทย์โรคหัวใจสวนหัวใจและหลอดเลือดหัวใจ
(Interventionist)
(เกณฑ์ 1 คน มี 0 คน ชาย 1 คน แผนปี 66=1)
- แพทย์ / นักกายภาพบำบัด
(เกณฑ์ 2 คน มี 1 คน ชาย 1 คน แผน ปี 65=1)



- นักเทคโนโลยีหัวใจและทรวงอก และหรือ
พยาบาล
(ห้องตรวจพิเศษห้องตรวจสวนหัวใจ และ
perfusionist)
(เกณฑ์ 2 คน มี 1 คน ชาย 1 คน แผน
ปี 65=1)

แผนคนสาขาโรคหัวใจ เขตสุขภาพที่ 8

H3 บริการขยายหลอดเลือดหัวใจ (Primary Percutaneous Cardiac Intervention :PPCI)

จังหวัดเลย

พยาบาล

-พยาบาลห้องตรวจพิเศษ

(เกณฑ์ 2 คน มี 0 คน ขาด 2 คน แผนปี 64=1 ,65=1)

-พยาบาลหอผู้ป่วยวิกฤตโรคหัวใจ (8เตียง)

(เกณฑ์ 32 คน มี 0 คน ขาด 32 คน แผนปี 65=16 ,68=16)

-พยาบาลหอผู้ป่วยกึ่งวิกฤตโรคหัวใจ(18เตียงและ VIP4ห้อง)

(เกณฑ์ 20 คน มี 0 คน ขาด 20 คน แผนปี 65=20)

-พยาบาลเฉพาะทาง Nurse case manager

(เกณฑ์ 3 คน มี 1 คน ขาด 2 คน แผนปี 63=1 ,65=1)

-พยาบาลห้องตรวจสวนหัวใจ Cath Lab (2ทีม)

(เกณฑ์ 8 คน มี 0 คน ขาด 8 คน แผนปี 65=4 ,66=2 ,68=2)



แผนส่งอบรม

-ส่งอบรมพยาบาลเฉพาะทางวิกฤตโรคหัวใจ

(เกณฑ์ 32 คน แผน 21 คน ปี 64=4 ,65=4 ,66=5 ,67=4 ,68=4)

-ส่งพยาบาลอบรมฝึกปฏิบัติงานห้องตรวจสวนหัวใจ

(เกณฑ์ 4 คน แผนปี 64=1 ,65=1)

-อบรมวิสัญญีพยาบาล /แพทย์

(เกณฑ์ 2/2 คน แผนปี 64=2/2 ,65=2/2)

สถานการณ์และผลการดำเนินงาน

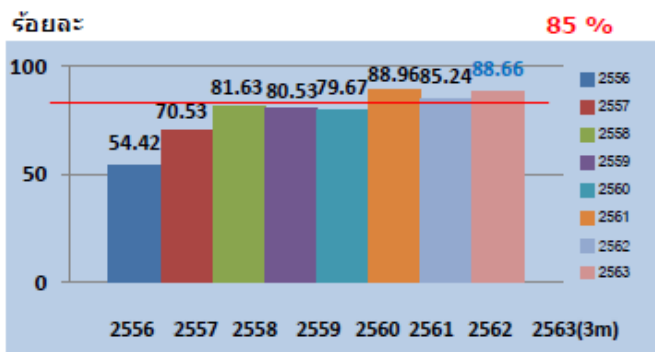


ปี 62 สกลนคร ผ่านการประเมิน PNC- ACS
ปี 63 Re-accreditation มาตรฐานนี้
ปี 63-64 เลย บึงกาฬ หนองคาย
ปี 65 หนองบัวลำภู นครพนม

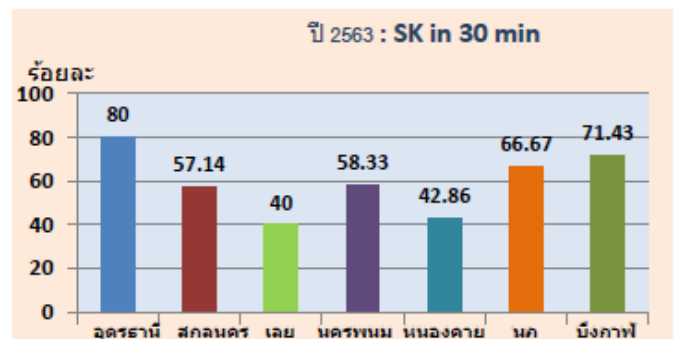
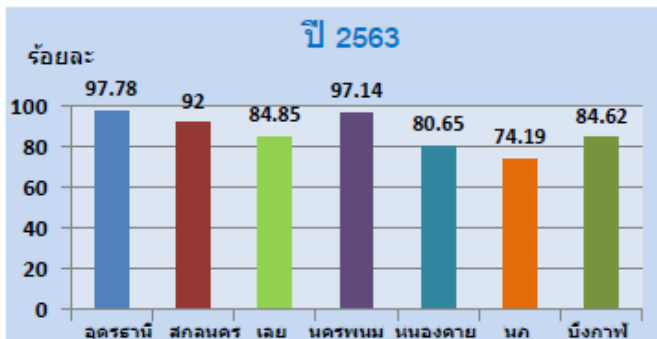
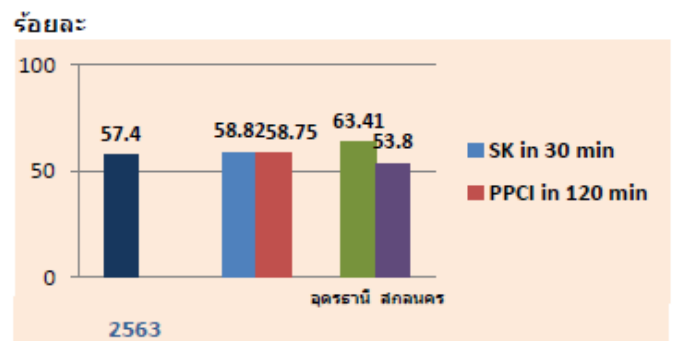
ผลการดำเนินงาน

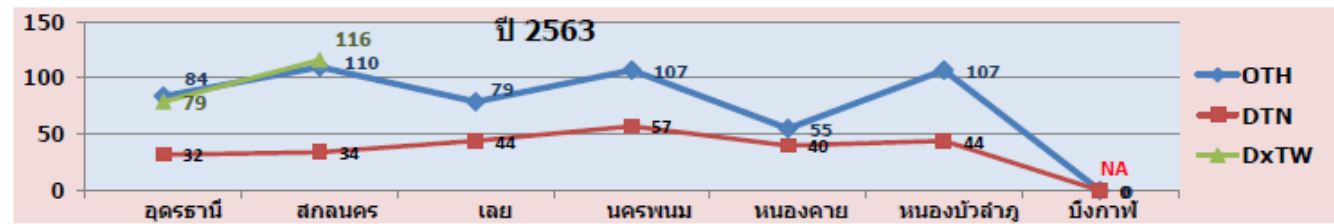
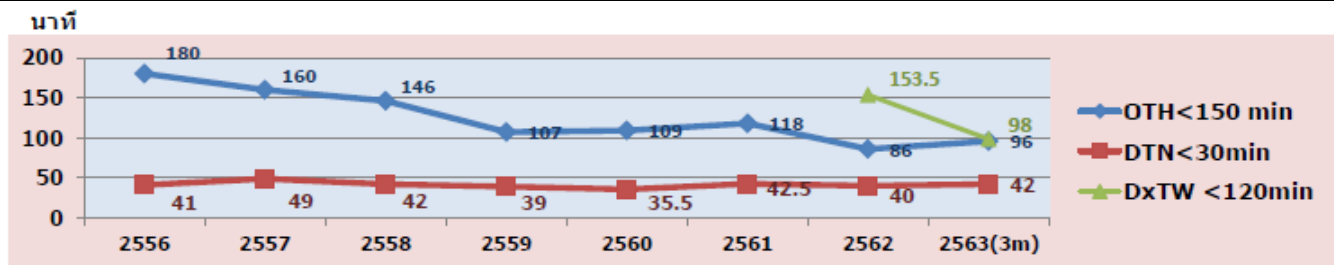
STEMI

อัตราการได้รับ Reperfusion therapy

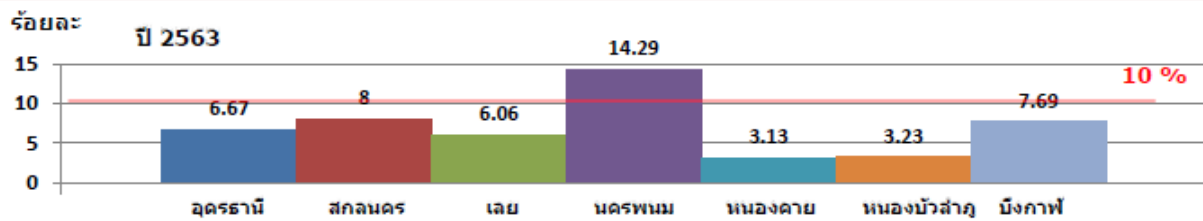
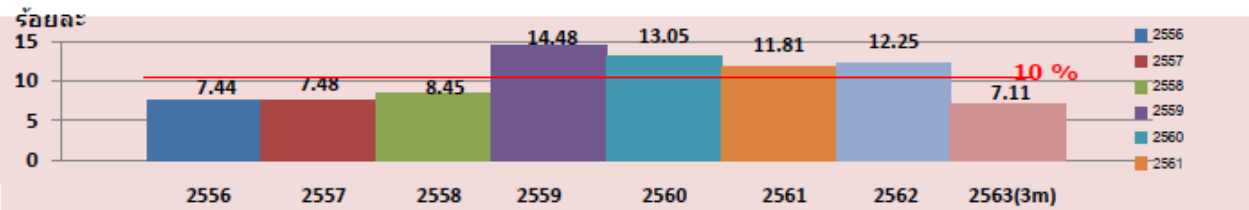


การให้การรักษาดตามมาตรฐานเวลา

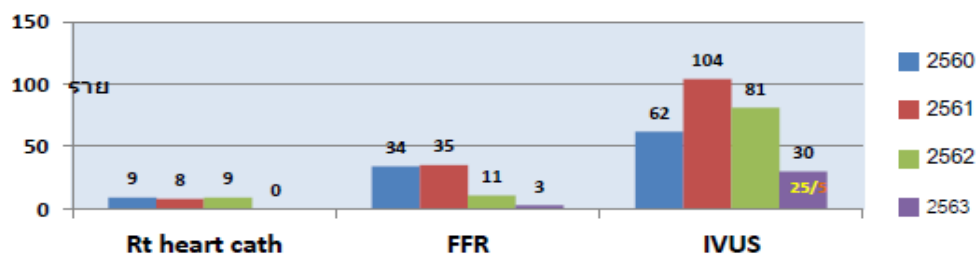
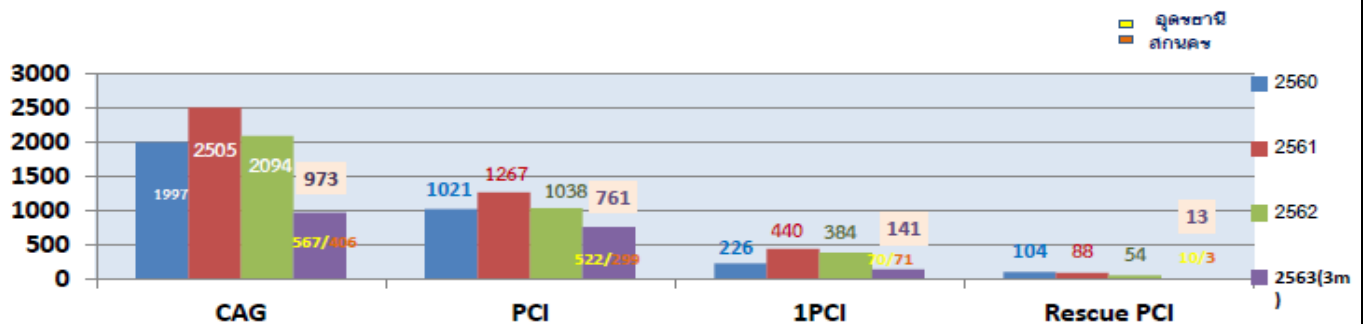




อัตราตาย STEMI



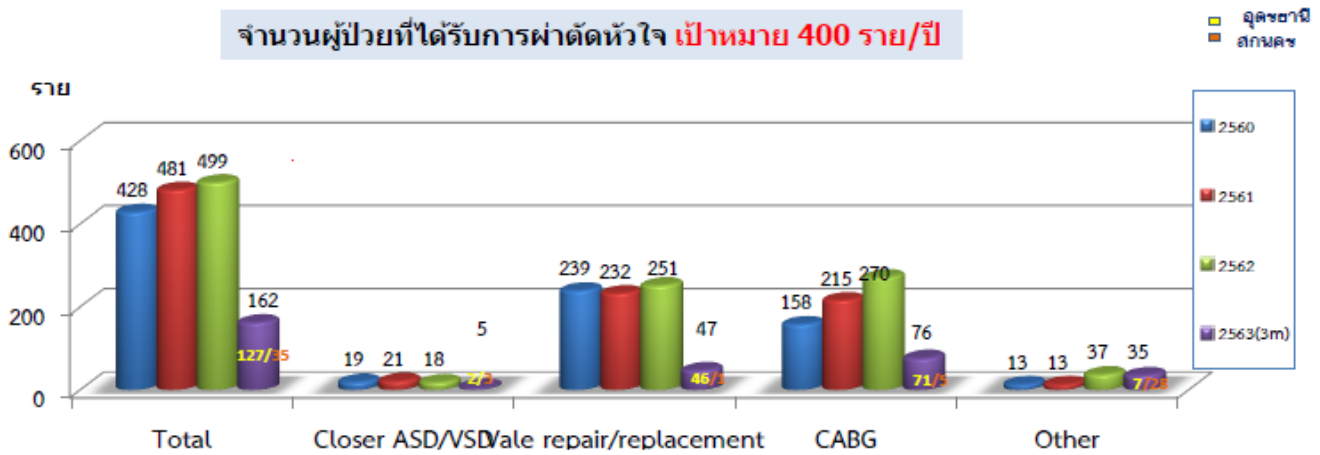
การให้บริการตรวจสวนหัวใจ



หมายเหตุ : ปี 2561 รพ.สภ.นครเริ่มให้บริการตรวจสวนหัวใจ

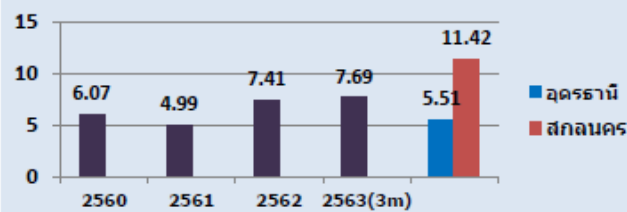
Open heart surgery

จำนวนผู้ป่วยที่ได้รับการผ่าตัดหัวใจ เป้าหมาย 400 ราย/ปี

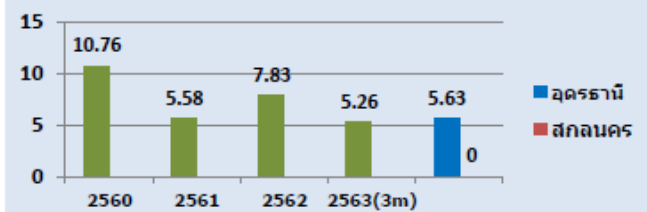


ระยะเวลารอคอยผ่าตัดหัวใจ 1 เดือน

ร้อยละ อัตราตาย Open Heart Surgery <5%

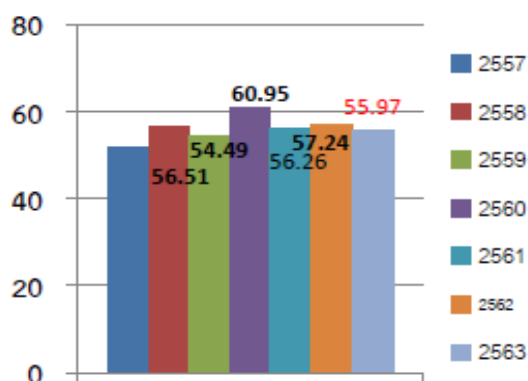


ร้อยละ อัตราตาย CABG <5%



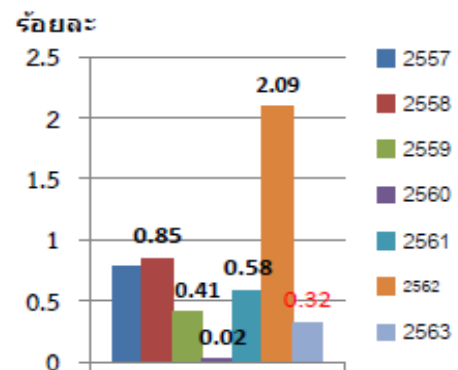
Warfarin dinic

ร้อยละ เป้าหมาย 70%



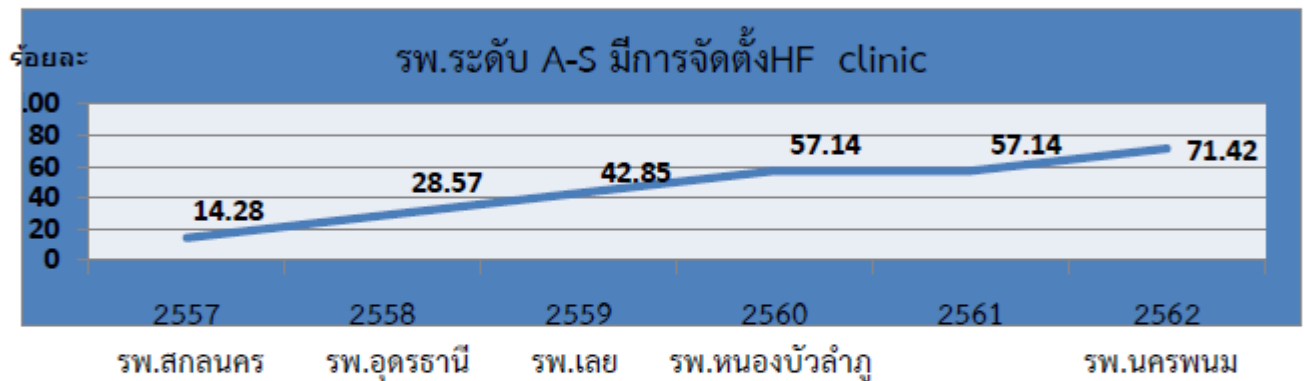
ร้อยละผู้ป่วยที่มีค่า INR อยู่ในช่วงเป้าหมายการรักษา

ร้อยละ เป้าหมาย < 1%



อัตราการเกิด major bleeding

Heart failure clinic



ปี 2563 : โรงพยาบาลหนองคาย

ปี 2564 : โรงพยาบาลบึงกาฬ